

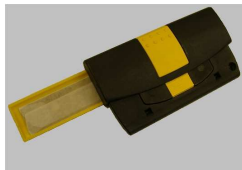
Scheda tecnica raschietto di sicurezza

Indicazione:

GLASSMAN
Raschietto di sicurezza

Cod.:

2743



Peso totale (± 10 g):

80 g

Misure:

Lunghezza totale:

6,3 cm

Larghezza :

11,3 cm

Larghezza lame:

10 cm

Portalama:

Materiale: **Poliammide GF 15**

Colore : **nero**

Catenaccio:

Materiale: **Poliossimetilene**

Colore : **giallo**

Copertura
protettiva:

Materiale: **Polipropilene**

Colore: **nero**

Pulsante:

Materiale: **Polipropilene**

Colore: **giallo**

Lama:

**Lama di acciaio di Solingen affilata su entrambi i lati e
resistente alla corrosione**

Annotazioni:

La copertura protettiva applicata come impugnatura offre un'ottima trasmissione della forza durante l'impiego e permette per cui di lavorare in modo ergonomico. Contemporaneamente la copertura ospita al suo interno 4 lame di ricambio. Compatibile con l'impugnatura tergovetro LockHead (2600), per un fissaggio sicuro anche alle aste telescopiche. Il sistema BCS (BladeChangeSecurity) garantisce la sostituzione della lama in modo sicuro, la copertura protettiva chiusa sulla lama diminuisce il pericolo di lesioni.

Queste informazioni sono solo approssimative!

Salvo cambiamenti tecnici!

Questa scheda annulla e sostituisce tutte le schede precedenti.

Data:

25.02. 2008

Nome:

T. Flor

Autorizzazione:

B. Bundschuh